

Opdracht 2; Je maakt nu in een hoek van 45 graden een ruimtelijke schets. De maten zijn hetzelfde als in je voor en zijaanzichten. In dit perspectief lopen de lijnen NIET naar een of twee verdwijnpunten. De docent zal de isometrische schets uitleggen. Als je de uitleg hebt gemist vraag er dan alsnog om.

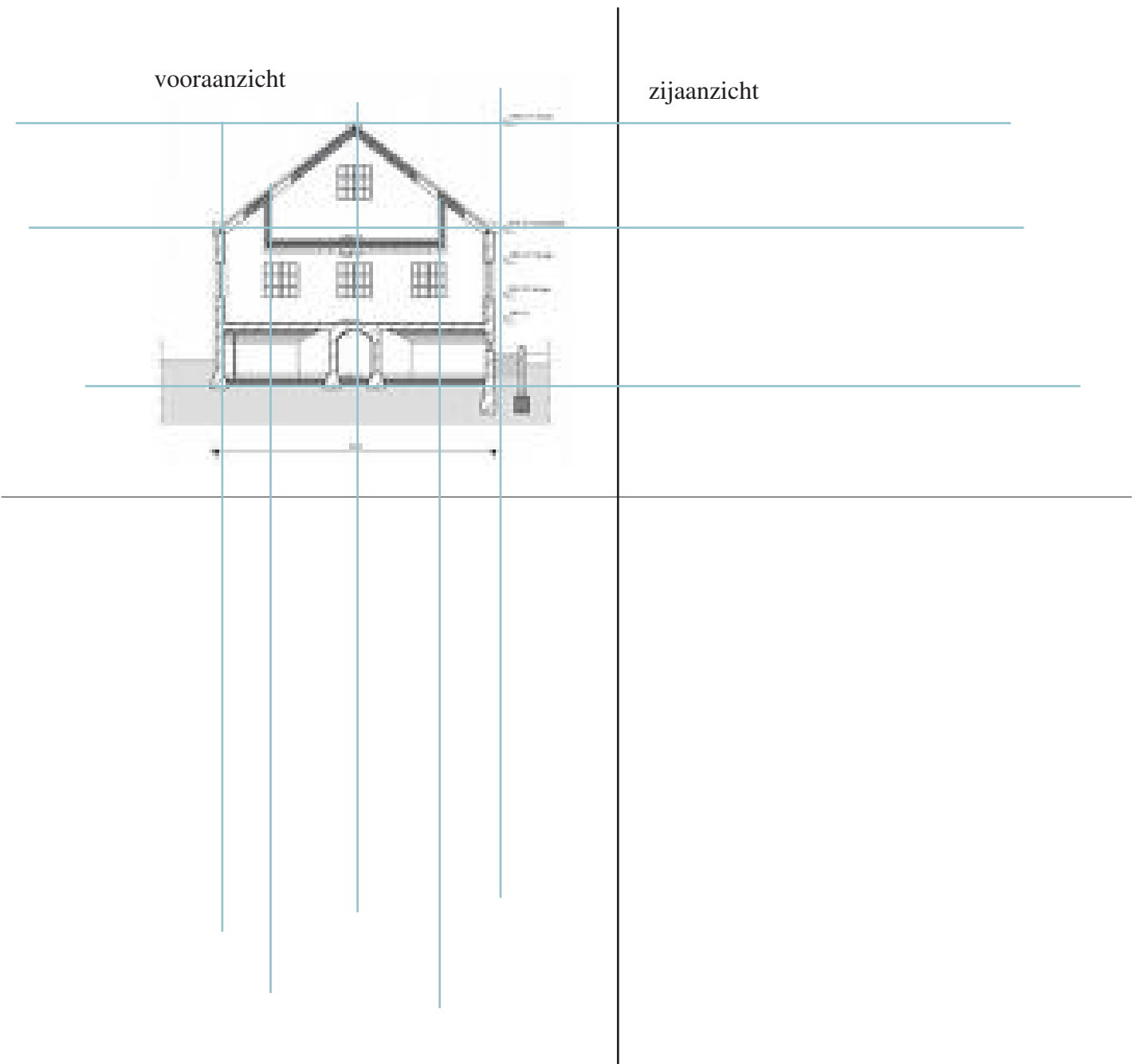
naam leerling:	beoordeel met + met ++met - of +/-				totaal	
opdracht 1	LL	DO	opdracht 2	LL	DO	LL DO
tekst goed gelezen en toegepast			isometrie goed opgezet in 45 graden			interpretatie
uitvoering: bovenaanzicht en zijaanzicht			gebruik van lineaal en geodriehoek			organisatie
alle details van gegeven gebruikt en nieuwe in boven en zijaanzicht toegevoegd			alle gegevens uit opdracht 1 in zelfde maten overgebracht.			voorstel

Isometrisch schetsen

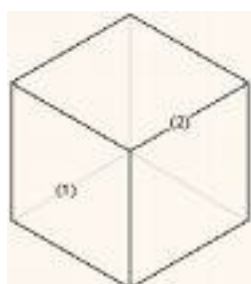
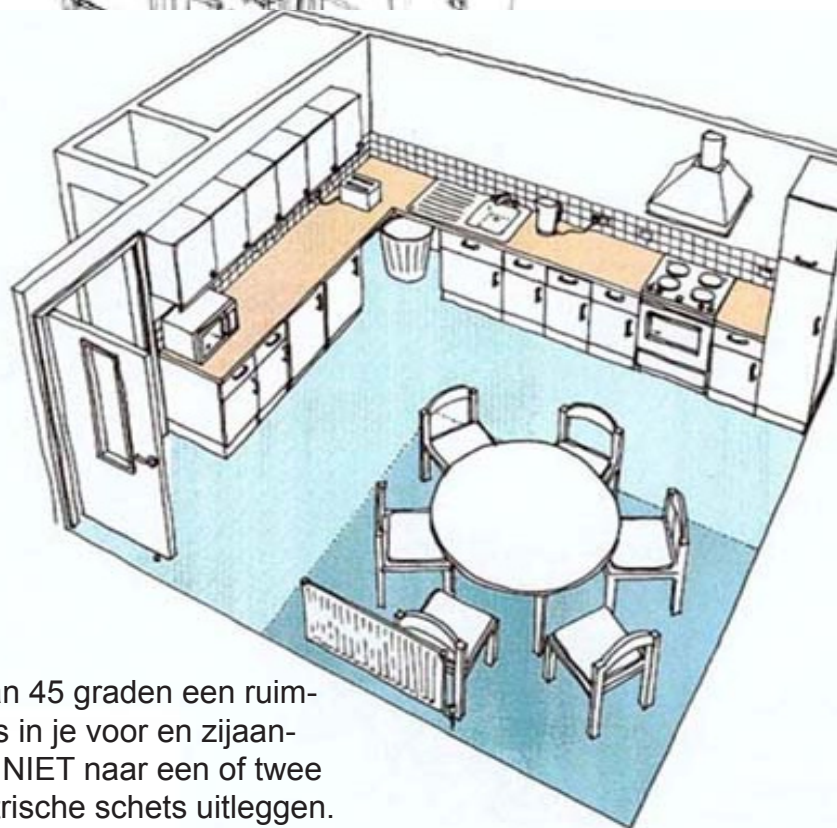
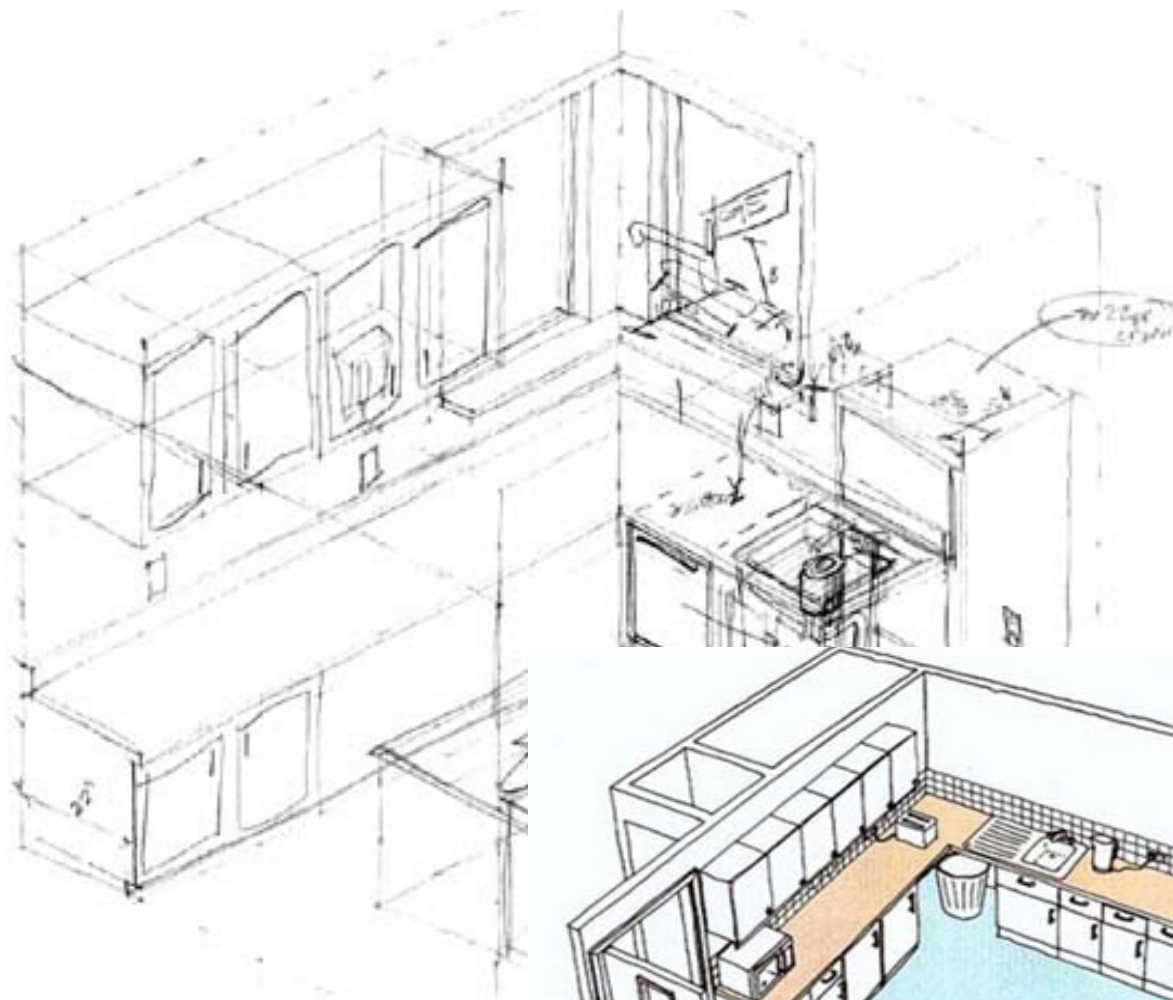
Als je een technische tekening moet maken, waar je een beeld krijgt van het voorbeeld en de werkelijke maten nog steeds kunt opmeten, maak je een isometrische schets.

De hoek van het ruimtelijke voorbeeld is 45 graden.

Om een isometrische schets te kunnen maken moet je een vooraanzicht, een bovenaanzicht en een zijaanzicht hebben. Bij opdracht een maak je een zij- en een bovenaanzicht. Bij opdracht twee maak je een isometrische schets van jouw huis ontwerp.



Opdracht 1. Maak deze opdracht af. Teken een bovenaanzicht en een zijaanzicht van het huis dat klopt met het vooraanzicht dat is gegeven. Probeer zoveel mogelijk details over te nemen. Maak het jouw ontwerp, dat blijft kloppen met het gegeven vooraanzicht. Maak eigen keuze. Zou je huis bijvoorbeeld rechthoekig moeten zijn?



Opdracht 2; Je maakt nu in een hoek van 45 graden een ruimtelijke schets. De maten zijn hetzelfde als in je voor en zijaanzichten. In dit perspectief lopen de lijnen NIET naar een of twee verdwijnpunten. De docent zal de isometrische schets uitleggen. Als je de uitleg hebt gemist vraag er dan alsnog om.

naam leerling:	beoordeel met + met ++met - of +/-				totaal		
opdracht 1	LL	DO	opdracht 2	LL	DO	LL	DO
tekst goed gelezen en toegepast			isometrie goed opgezet in 45 graden			interpretatie	
uitvoering: bovenaanzicht en zijaanzicht			gebruik van lineaal en geodriehoek			organisatie	
alle details van gegeven gebruikt en nieuwe in boven en zijaanzicht toegevoegd			alle gegevens uit opdracht 1 in zelfde maten overgebracht.			voorstel	